

丰明广报 中文版

とよあけ

広報とよあけ (中国語版)

2023. 6. 1 No.217



毎月市民向けに発行している「広報とよあけ」の中の記事など、外国籍のかたにお知らせしたいことを翻訳して毎月発行しています。



口译呼叫中心 (外国人专线) TEL 0562-85-1031

【注意事项】 由于新型冠状病毒感染症的影响，一些活动有可能会被取消、被推迟或者活动内容被更改。具体的举办情况，请登录丰明市官方网站查询。

◆第15次豊明市在住外国人と豊明市市民の体育交流会

(第15回 TIRA 国際スポーツ交流会)

【日期】 6月11日(星期日) 9:00~12:00

※如参加沙滩排球活动，请于上午9时到场。

【地点】 丰明市福祉体育馆2楼运动场

【项目】 气排球、

游戏广场：乒乓球、室内滚壶、地板滚球、健球、芬兰木棋等
操场(对于婴儿)

【参加费】 免费

【参加者】 250人

【对象的人】 居住于或在丰明市工作的外国人、丰明市民、会员
※热烈欢迎外籍市民参加。

【所带物品】 室内用运动鞋・适合运动的服装



■咨询 丰明市国际交流协会 电话：0562-92-4649

9:00~15:30 周一・周二・周四・周五 (不包括法定节假日及元旦期间)

◆本月的交纳期限 (今月の納期限)

债权管理科

市县民税：全年・第1期

交纳期限：6月30日(星期五)



※利用转帐方式的人，请在交纳期限的前一天确认存折上的存款余额。

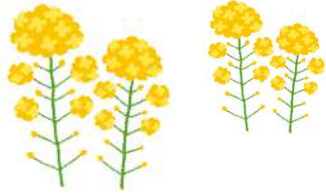
2023年度 国民健康保险税的税率等事项将发生变更

(令和5年度 国民健康保険税の税率などが変わります)

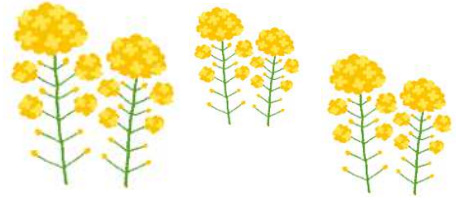
保健医疗科

关于税额，请确认7月中旬发送的《纳税通知书》。





育儿支援科
6-7月的保健
需要预约的项目请到窗口处或打
电话申请报名



婴幼儿体检 (乳幼児健康診査)

【地点：保健中心】

体检名称	报名时间	对象婴幼儿	日程	其他
3个月 婴儿体检	将分别另行通知	2023年2月出生	6月14日(星期三)	* 将给参加对象发去通知。 请确认内容，填写好必要的单子 并带到会场。
		2023年3月出生	7月6日(星期四)	
1岁6个月 婴儿体检		2021年11月出生	6月8日(星期四)	
		2021年12月出生	7月5日(星期三)	
2岁3个月 牙科健康诊察		2021年2月出生	6月9日(星期五)	
		2021年3月出生	7月4日(星期二)	
3岁幼儿体检		2020年5月出生	6月6日(星期二)	
			6月7日(星期三)	
		2020年6月出生	7月7日(星期五)	
			7月12日(星期三)	



★由于迁入本市等的影响，有时无法将体检通知寄送给您。如果到体检日期的1周前仍未收到通知，请向育儿支援科问询。



儿童的预防接种 (子どもの予防接種)

儿童的预防接种有国家规定的定期预防接种(轮状病毒、B型流感嗜血杆菌、儿童肺炎球菌、乙肝、四种混合接种(白喉、百日咳、破伤风、脊髓灰质炎)、卡介苗、麻疹风疹、水痘、乙型脑炎、二种混合(白喉、破伤风)、人乳头瘤病毒)和任意接受注射的预防接种两种。希望各位家长确认好母子健康手册上的内容，根据疫苗的种类分别在适合接种的时期进行预防接种。



育儿咨询 (育児相談)

申请：丰明预约辅助 联系处：育儿支援科
※最晚需在前一天向进行预约。



<丰明预约辅助>

地点	日程	时间	内容
保健中心	6月7日(星期三) 6月14日(星期三) 6月21日(星期三)	10:00~11:00	将在测量身高、体重的同时接受咨询。 请携带母子健康手册。 ※关于应携带物品等详细内容，请在预约时进行确认。
育儿支援中心 「Takenoko」	6月28日(星期三)		



育儿支援中心 (子育て支援センター)

学龄前儿童及其父母可自由使用。欢迎前来体验!

【Takenoko】开放时间：周一～周六(不包括法定节假日) 9:00~16:00

【Sumairu】开放时间：周一～周五(不包括法定节假日) 10:00~15:00



欢迎亲子同乐(自由参加) (親子で遊びましょう)



开展亲子同乐游戏等各种活动。日程计划存在发生变更的可能性，出发前请咨询各儿童馆。

地点	日程	时间
所有儿童馆	6月1日(星期四)・6月15日(星期四)	10:30~



◆儿童补助的支付（児童手当の支払い）

育儿支援科

6月要支付儿童补助

支付(存入)日期: 6月9日(星期五)

※ 请根据存折打印内容确认款项的拨入到位。

◎ 如有下列情况者请务必申报。

- ・领取人成为公务员或公共企业职员时
- ・儿童补助的支付额出现增减时（因子女的出生等）
- ・津贴领取者及儿童本人住址变更时。
- ・在儿童补贴的汇款的前方改变了（不能改为受领人以外的人以及孩子的户头）的时候



◆有关儿童补助现状报告（児童手当現況届）

育儿支援科

自2022年6月起，原则上无需提交现状报告。

但是，如符合以下①至④所列条件，则仍然需要提交。

- ① 因离婚协商，正与配偶处于分居状态的居民
- ② 因配偶施加暴力等原因，住民票所在地非实际居住地的居民
- ③ 未持发放条件儿童住民票的居民
- ④ 需要对状况进行确认的其他居民



※对于符合上列条件的居民，将于6月发送现状报告用纸，请在截止日期前提交。如不提交，原本应该支付的补助会暂时停发或因时效被取消，所以务请办理相关手续。

◆关于市政府出張所办公日期变更的通知

（市役所出張所の開所日変更のお知らせ）



市民科

自6月起，市政府出張所的办公日期将发生变更。

变更前
办公日期(办公时间)
星期四 (15:00~19:00)
星期六/星期日
(9:00~12:00/13:00~16:30)



变更后
办公日期(办公时间)
星期六
(9:00~12:00/13:00~16:30)

◆接种新型冠状病毒疫苗的通知

(新型コロナウイルスワクチン接種のお知らせ)

健康推进科

春夏季的追加接种已经开始。

等同于奥密克戎病毒株疫苗第1、第2次接种的接种。



◆实施期间：5月8日(星期一)～8月31日(星期四)

◆对象的人：①65周岁以上的老年人
②5周岁以上存在基础疾病的居民、医生认为其它重症化风险较高的居民
③医务人员、老年人、残疾人设施等的工作人员

◆接种次数：每人1次

◆接种费用：免费

◆接种券：尚未完成奥密克戎疫苗接种，属于对象范围的居民请使用持有的接种券。如不慎遗失了接种券，需要办理补发手续。

◆其他：自5月8日(周一)起，将继续以出生达6个月的居民为对象，实施首次接种(第1、2次)；以儿童(5至11周岁)为对象，实施第3次及后续的接种。



不属于对象的居民可以在9月起开始实施的秋冬季追加接种(2023年秋季开始的接种)活动中进行1次接种。

关于救济制度的咨询及申请，请联系健康推进科

一般情况下，疫苗接种除了会引起暂时性的发烧及接种部位发肿、疼痛等副反应外，还可能产生副反应引发的健康损害(患病或遗留残障)。

虽然上述健康损害极少发生，但因无法彻底杜绝，所以制定了救济制度。

救济制度的相关咨询及申请窗口为健康推进科。

◆对产前产后期间国民年金保险费的免除

(産前産後期間の国民年金保険料の免除)



笠寺年金事务所 ☎052-822-2512

预产期或分娩日期所属月份的上一个月起计算，共4个月(如属于多胎妊娠，则为3个月前起计算，共6个月)的国民年金保险费可获得免除。

免除期间的保险费将视为已经缴纳，反映于“老龄基础年金”的领取额中。



【对象的人】产前产后免除期间内，存在国民年金第1号被保险者期间的居民

【申请方法】请携带《母子健康手帐》前往保险医疗课办理相关手续。



口译呼叫中心(外国人专线)

Tel 0562-85-1031

(8:30-17:15)



丰明市多语言信息

@ToyoakeCity.MultilingualInformation



使用智能手机和电脑可以阅读外文版的宣传报

URL : <https://www.city.toyoake.lg.jp/4669.htm>



发行：丰明市 市民协动科

丰明市新田町子持松 1-1

〒470-1195 Tel : 0562-92-8306 Fax : 0562-92-1141

URL : <http://www.city.toyoake.lg.jp>

